

Instrukcja montażu/ Assembly instructions/ Montážny návod/ Montážní návod/ Összeszerelési útmutató/ Upute za sastavljanje

Zawartość/ Contents/ Obsah/ Obsah/ Tartalom/ Sadržaj



1

[PL] Połóż blat na płaskiej powierzchni. Umieść boki nóg, możesz je rozpoznać po 4 otworach. Przykręć 2 śrubami do listwy na blacie.

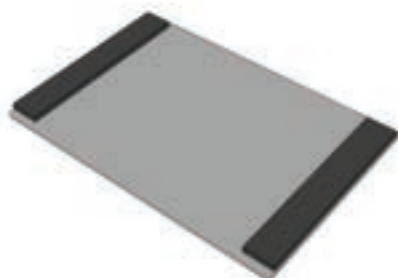
[ENG] Place the table top on a flat surface. Place the sides of the legs, you can recognize them by the 4 holes. Screw them with 2 screws to the strip on the table top.

[SK] Položte pracovnú dosku na rovný povrch. Umiestnite boky nôh, spoznáte ich podľa 4 otvorov. Pripevnite ho 2 skrutkami k pásu na pracovnej doske.

[CZ] Umístěte pracovní desku na rovný povrch. Umístěte boky nohou, poznáte je podle 4 otvorů. Připevněte je 2 šrouby k liště na pracovní desce.

[HU] Helyezze a munkalapot sima felületre. Helyezze el a lábak oldalát, a 4 lyukról felismerheti őket. Rögzítse 2 csavarral a munkalapon lévő szalaghoz.

[HR] Postavite radnu površinu na ravnu površinu. Postavite bočne strane nogu, možete ih prepoznati po 4 rupe. Pričvrstite ga s 2 vijka na traku na radnoj površini.

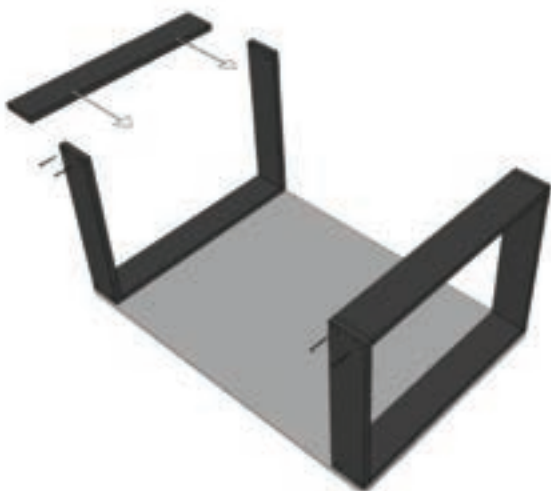


2

[PL] Następnie włóż dolną podstawę pomiędzy wystające do góry nóżki i przymocuj ją za pomocą 4 śrub po obu stronach. Zaślep łby śrub zatyczkami dołączonymi do zestawu.

[ENG] Then insert the lower base between the legs sticking out upwards and secure it with 4 screws on both sides. Cover the screw heads with the plugs included in the set.

[SK] Potom vložte spodnú základňu medzi nahor vyčnievajúce nohy a zaistite ju 4 skrutkami na oboch stranách. Zaskrutkujte hlavy skrutiek pomocou zástrčiek, ktoré sú súčasťou súpravy.



[CZ] Poté vložte spodní základnu mezi nahoru vyčnívající nohy a zajistěte ji 4 šrouby na obou stranách. Zasuňte hlavy šroubů pomocí zátek, které jsou součástí sady.

[HU] Ezután helyezze be az alsó alapot a felfelé kiálló lábak közé, és rögzítse mindkét oldalon 4 csavarral. Dugja be a csavarfejeket a készletben található dugókkal.

[HR] Zatim umetnite donju bazu između nogu koje strše prema gore i pričvrstite je s 4 vijka s obje strane. Začepite glave vijaka čepovima uključenim u komplet.